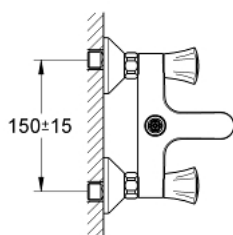
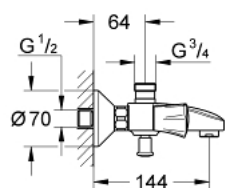
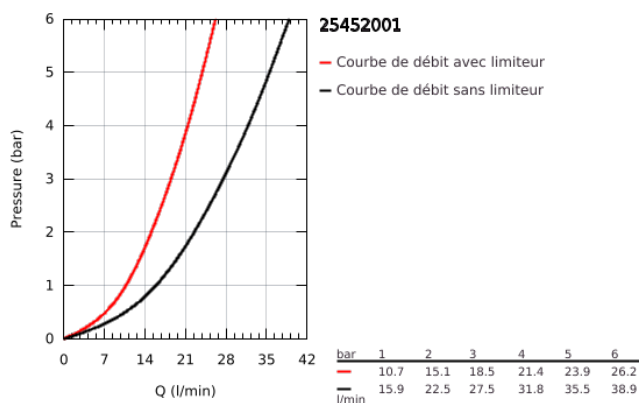


25 452 001 COSTA L MITIGEUR BAIN/DOUCHE

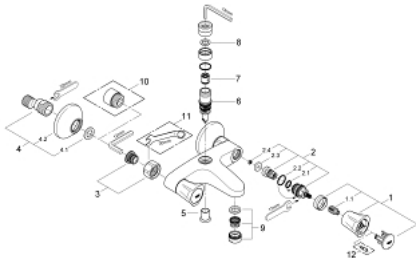


DESCRIPTION DU PRODUIT

- Couleur: chromé
- montage mural
- poignées métalliques
- avec isolation thermique
- vissées
- tête GROHE Long-Life
- départ douche 3/4" au-dessus
- inverseur automatique bain/douche
- mousseur
- raccords S
- finition GROHE LongLife



25 452 001 COSTA L MITIGEUR BAIN/DOUCHE



PIÈCES DE RECHANGE, novembre 2010 – maintenant

- 1: Tête complète (Numéro de commande 45994000)
- 1.1: Insert encliquetable (Numéro de commande 0538600M)
- 2: Tête long-life 1/2" (Numéro de commande 07146000)
- 2.1: Joint torique 6 x 2 (Numéro de commande 0128300M)
- 2.2: Joint torique 18,2 x 1,7 (Numéro de commande 0392400M)
- 2.3: Joint 1/2" (Numéro de commande 0529100M)
- 3: Ecrou chromé avec partie filetée (Numéro de commande 45044000)
- 4: Raccord S mural (Numéro de commande 12075000)
- 4.1: Joint 1/2" (Numéro de commande 0138600M)
- 4.2: Rosace (Numéro de commande 0221000M)
- 5: Bouton d'inverseur (Numéro de commande 65648000)
- 6: Mécanisme d'inverseur (Numéro de commande 65655000)
- 7: Clapet anti-retour (Numéro de commande 08565000)
- 8: Joint fibre 15x21 (Numéro de commande 0138900M)
- 9: Mousseur (Numéro de commande 13952000)
- 10: Rallonge 3/4" 20 mm (Numéro de commande 0713000M)*
- 11: Clé spéciale, 30 mm et 34 mm (Numéro de commande 19377000)*
- 12: Vis (Numéro de commande 48013000)*

* Accessoires optionels