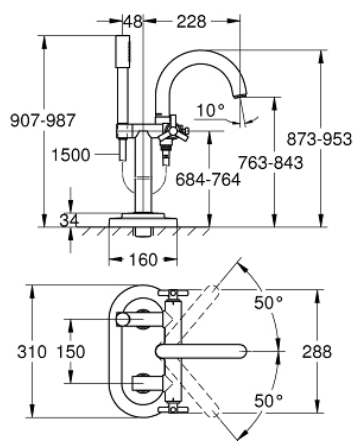


## 25 044 000 ATRIO MITIGEUR BAIN/DOUCHE

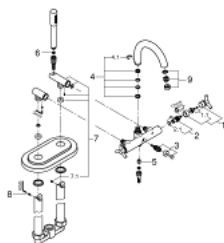


### DESCRIPTION DU PRODUIT

- Couleur: chromé
- montage au sol avec raccords colonnette élevés (765 mm)
- têtes en céramique 1/2", 90°
- finition GROHE Long-Life
- inverseur automatique bain/douche
- bec mobile avec butée et mousseur
- Saillie 228 mm
- - douche à main Sena
- avec support de douche
- - flexible 1500 mm
- protection anti-retour
- A associer avec:
- 45 473 000
- Attention : livré sans corps d'encastrement
- avec croisillons Ypsilon



## 25 044 000 ATRIO MITIGEUR BAIN/DOUCHE



### PIÈCES DE RECHANGE, octobre 2018 – maintenant

- 1: Croisillon Atrio Ypsilon (Numéro de commande 45603000)
- 1.1: Fixation de croisillon (Numéro de commande 45605000)
- 2: Tête à disques en céramique 1/2" (Numéro de commande 45882000)
- 2.1: Joint torique 18,2 x 1,7 (Numéro de commande 0392400M)
- 3: Mécanisme d'inverseur (Numéro de commande 45592000)
- 4: Fixation de bec (Numéro de commande 45474000)
- 4.1: Clip de bec (Numéro de commande 0585000M)
- 5: Clapet anti-retour (Numéro de commande 08565000)
- 6: Filtre (Numéro de commande 0700200M)
- 7: Support de douchette (Numéro de commande 45861000)
- 7.1: Vis pointeau M4 (Numéro de commande 0311700M)
- 8: Vis pointeau M4 (Numéro de commande 0311700M)
- 9: Mousseur (Numéro de commande 13939000)