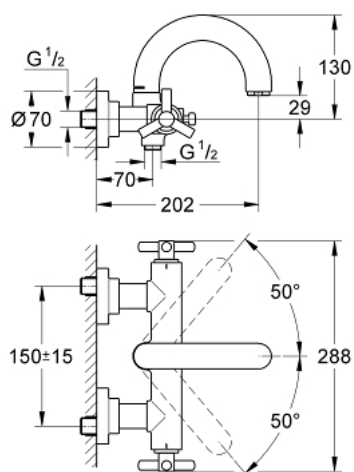


25 010 000 ATRIO MITIGEUR BAIN/DOUCHE



DESCRIPTION DU PRODUIT

- Couleur: chromé
- montage mural
- têtes en céramique 1/2", 90°
- finition GROHE Long-Life
- inverseur automatique bain/douche
- bec mobile avec butée
- mousseur
- - clapets anti-retour intégrés dans le départ de douche 1/2"
- raccords S à rosaces
- protection anti-retour
- sans garniture de douche
- avec croisillons Ypsilon

25 010 000 ATRIO MITIGEUR BAIN/DOUCHE



PIÈCES DE RECHANGE, septembre 2018 – maintenant

- 1: Croisillon Atrio Ypsilon (Numéro de commande 45603000)
- 1.1: Fixation de croisillon (Numéro de commande 45605000)
- 2: Tête à disques en céramique 1/2" (Numéro de commande 45882000)
- 2.1: Joint torique 18,2 x 1,7 (Numéro de commande 0392400M)
- 3: Mécanisme d'inverseur (Numéro de commande 45592000)
- 4: Fixation de bec (Numéro de commande 45474000)
- 4.1: Clip de bec (Numéro de commande 0585000M)
- 5: Mousseur (Numéro de commande 13927000)
- 6: Clapet anti-retour (Numéro de commande 08565000)
- 7: Ecrou prisonnier (Numéro de commande 45631000)
- 7.1: Joint torique 17 x 2 (Numéro de commande 0305500M)
- 7.2: Joint 1/2" (Numéro de commande 0138600M)