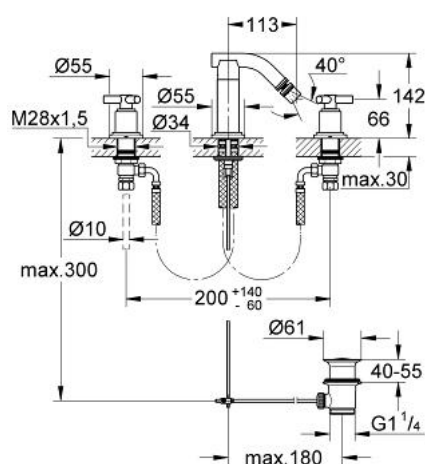


24 012 000 ATRIO MÉLANGEUR 3 TROUS BIDET

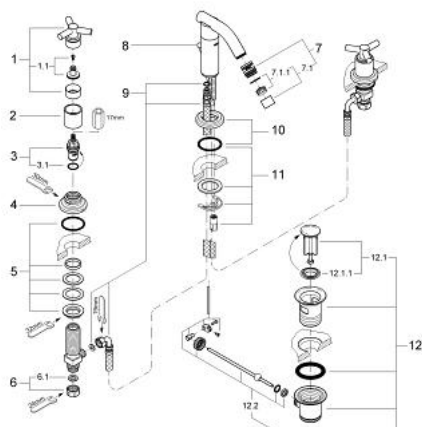


DESCRIPTION DU PRODUIT

- Couleur: chromé
- Bec fixe avec mousseur à rotule
- têtes en céramique 1/2", 90°
- vidage automatique 1 1/4"
- flexibles de raccordement du bec aux robinets latéraux
- écrous 10,5 mm
- avec croisillons Ypsilon
- finition GROHE Long-Life



24 012 000 ATRIO MÉLANGEUR 3 TROUS BIDET



PIÈCES DE RECHANGE, janvier 2001 – maintenant

- 1: Croisillon Atrio Ypsilon (Numéro de commande 45603000)
- 1.1: Fixation de croisillon (Numéro de commande 45605000)
- 2: Douille (Numéro de commande 08124000)
- 3: Tête à disques en céramique 1/2" (Numéro de commande 45882000)
- 3.1: Joint torique 18,2 x 1,7 (Numéro de commande 0392400M)
- 4: Rosace (Numéro de commande 45630000)
- 5: Ensemble de fixation universel pour robinets (Numéro de commande 45286000)
- 6: Bague fileté 1/2" (Numéro de commande 1290100M)
- 6.1: Joint fibre 15x21 (Numéro de commande 0138900M)
- 7: Mousseur à rotule (Numéro de commande 13923000)
- 7.1: Mousseur (Numéro de commande 06574000)
- 8: Tirette de vidage (Numéro de commande 06575000)
- 9: Flexible 350 mm (Numéro de commande 45461000)
- 10: Rosace (Numéro de commande 45629000)
- 11: Ensemble de fixation universel pour robinets (Numéro de commande 46249000)
- 12: Garniture de vidage 1 1/4" (Numéro de commande 28910000)
- 12.1: Clapet de vidage (Numéro de commande 07182000)
- 12.2: Tige et rotule de vidage (Numéro de commande 07052000)