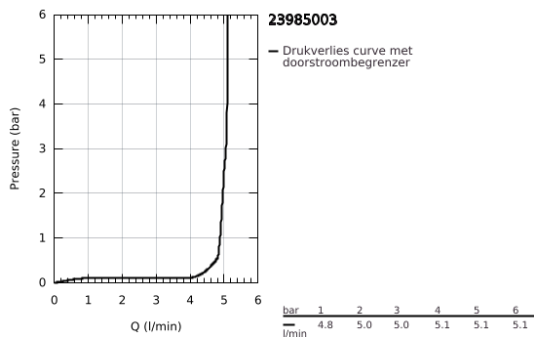
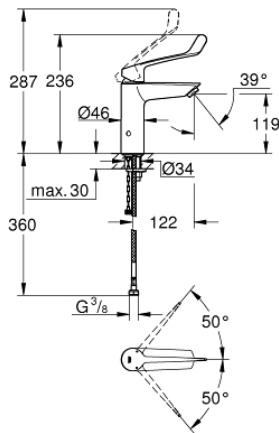


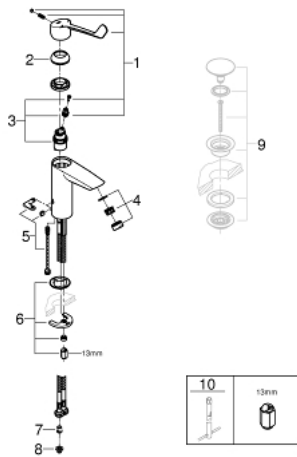
23 985 003 EUROSMART WASTAFELMENGKRAAN M-SIZE



PRODUCTOMSCHRIJVING

- Kleur: chroom
- thermostatische beveiliging tegen verbranding
- maximum temperatuur instelbaar
- thermische desinfectie zonder heraanpassing van de temperatuur
- gereedschap voor thermische desinfectie inbegrepen
- ééngatsmontage
- lange metalen hendel
- lengte hendel: 147 mm
- GROHE SilkMove 28 mm cartouche met keramische schijven
- variabel instelbare debietbegrenzer
- Protected Water Ways - Lood- en nikkelvrije gescheiden waterwegen
- geïntegreerde terugslagklep(pen) Belgaqua aanvaard
- vuilfilters
- maximale doorstroming (bij 3 bar): 4 l/min
- laminair-straalregelaar
- GROHE FastFixation snelle en eenvoudige montage
- glad lichaam
- flexibele aansluitslangen
- max. drukverschil 5:1
- professionele versie

23 985 003 EUROSMART WASTAFELMENGKRAAN M-SIZE



RESERVEONDERDELEN , december 2019 – nu

1: Greep (Bestelnummer 48576000)

2: Afdekkap

(Bestelnummer 46116000)

3: Cartouche (Bestelnummer 48518000)

4: Laminair straalbreker (Bestelnummer 13960000)

5: Set of replacement parts (Bestelnummer 48578000)

6: Universele kraanmontageset (Bestelnummer 46645000)

7: Terugslagklep (Bestelnummer 4257200M)

8: Filter (Bestelnummer 4241300M)

9: Afvoergarnituur met push-open deksel (Bestelnummer 65807000)*

10: Pijpsleutel (Bestelnummer 19017000)*

* Optionele accessoires