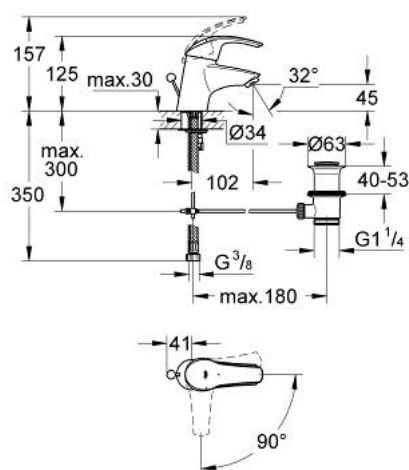


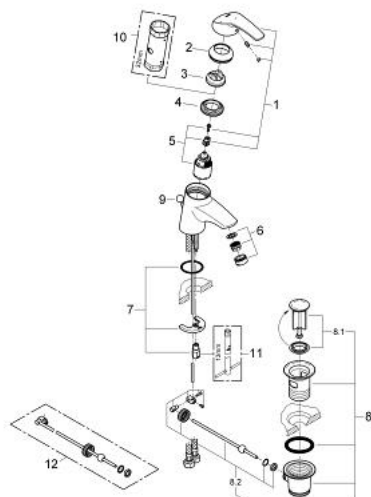
23 371 10E EUROSMART WASTAFELMENGKRAAN S-SIZE



PRODUCTOMSCHRIJVING

- Kleur: chroom
- ééngatsmontage
- GROHE SilkMove Energy Saving: 35 mm keramische cartouche met energiebesparende functie via koude start
- metalen hendel
- GROHE Long-Life finish
- variabel instelbare debietbegrenzer
- GROHE Water Saving: waterbesparende mousseur, 5,7 l/min
- automatische lediging 1 1/4"
- flexibele aansluitslangen
- GROHE FastFixation

23 371 10E EUROSMART WASTAFELMENGKRAAN S-SIZE



RESERVEONDERDELEN , oktober 2012 – nu

1: Greep (Bestelnummer 46826000)

2: Afdekkap

(Bestelnummer 46436000)

3: Temperatuurbegrenzer (Bestelnummer 46375000)

4: Schroefkoppeling (Bestelnummer 46460000)

5: Cartouche (Bestelnummer 46863000)

6: Laminar straalbreker (Bestelnummer 64450000)

7: Universele kraanmontageset (Bestelnummer 46249000)

8: Afvoergarnituur (Bestelnummer 28910000)

8.1: Stop voor afvoergarnituur (Bestelnummer 07182000)

8.2: Kogelstang (Bestelnummer 07052000)

9: Trekstang (Bestelnummer 06329000)

10: Sleutel voor bovenstuk $\frac{3}{4}$ (Bestelnummer 19332000)*

11: Pijpsleutel (Bestelnummer 19017000)*

12: Kogelstang (Bestelnummer 07341000)*

* Optionele accessoires