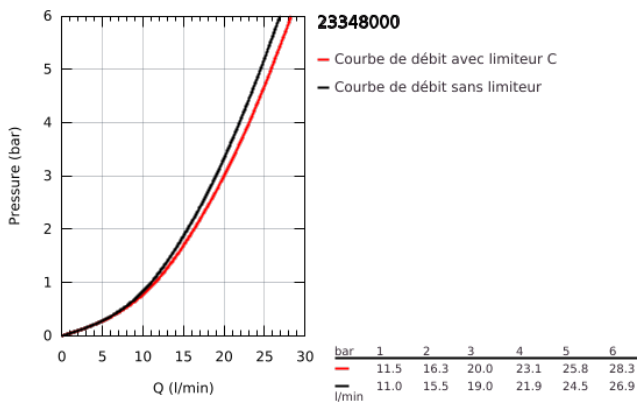
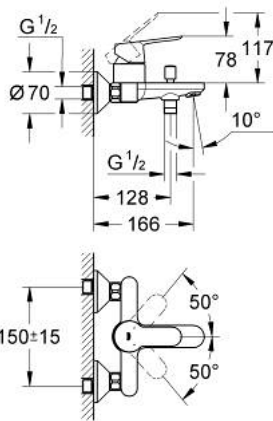


23 348 000 START EDGE MITIGEUR MONOCOMMANDE 1/2" BAIN/DOUCHE



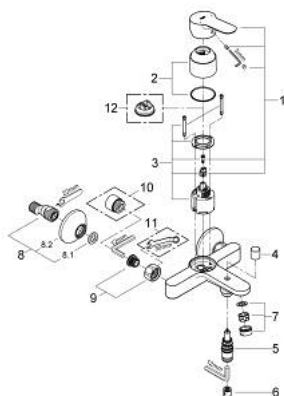
DESCRIPTION DU PRODUIT

- Couleur: chromé
- montage mural
- levier en métal
- GROHE SmoothControl cartouche céramique 46 mm
- finition GROHE LongLife
- limiteur de débit ajustable
- inverseur automatique bain/douche
- sortie de douche 1/2" avec clapet anti-retour intégré
- bec avec mousseur
- raccords S
- Rosace métallique
- protection anti-retour
- limiteur de course en option (46 308 000)



23 348 000 START EDGE MITIGEUR MONOCOMMANDE 1/2" BAIN/DOUCHE

PIÈCES DE RECHANGE, septembre 2012 – maintenant



- 1: Levier (Numéro de commande 46698000)
 - 2: Capuchon de recouvrement (Numéro de commande 46584000)
 - 3: Cartouche (Numéro de commande 46048000)
 - 4: Bouton d'inverseur (Numéro de commande 64309000)
 - 5: Mécanisme d'inverseur (Numéro de commande 65655000)
 - 6: Clapet anti-retour (Numéro de commande 08565000)
 - 7: Mousseur (Numéro de commande 13952000)
 - 8: Raccord S mural (Numéro de commande 12075000)
 - 8.1: Joint 1/2" (Numéro de commande 0138600M)
 - 8.2: Rosace (Numéro de commande 0221000M)
 - 9: Ecrou chromé avec partie filetée (Numéro de commande 45044000)
 - 10: Rallonge 3/4" 20 mm (Numéro de commande 0713000M)*
 - 11: Clé spéciale, 30 mm et 34 mm (Numéro de commande 19377000)*
 - 12: Limiteur de température (Numéro de commande 46375000)*
- * Accessoires optionels