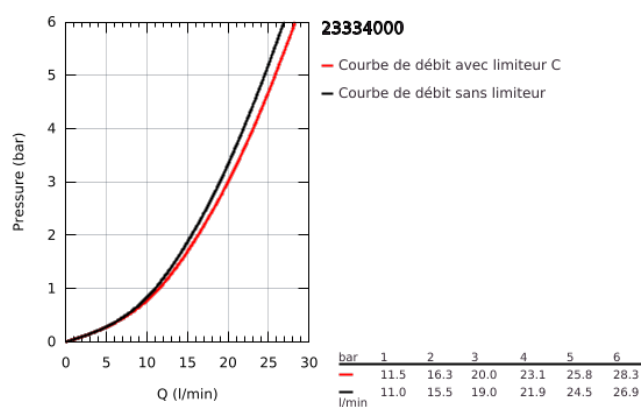
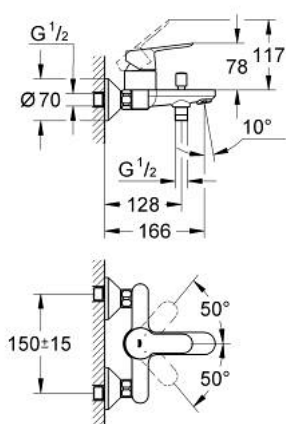


## 23 334 000 BAUEDGE MITIGEUR MONOCOMMANDE 1/2" BAIN/DOUCHE



### DESCRIPTION DU PRODUIT

- Couleur: chromé
- montage mural
- levier en métal
- GROHE Long-Life cartouche céramique 46 mm
- finition GROHE Long-Life
- limiteur de débit ajustable
- inverseur automatique bain/douche
- bec avec mousseur
- sortie de douche 1/2" avec clapet anti-retour intégré
- raccords S
- Rosace métallique
- protection anti-retour
- Limiteur de course en option (46 375 000)



## 23 334 000 BAUEDGE MITIGEUR MONOCOMMANDE 1/2" BAIN/DOUCHE

### PIÈCES DE RECHANGE, septembre 2012 – maintenant

- 1: Levier (Numéro de commande 46698000)
- 2: Capuchon de recouvrement (Numéro de commande 46584000)
- 3: Cartouche

(Numéro de commande 46048000)

- 4: Bouton d'inverseur (Numéro de commande 64309000)
- 5: Mécanisme d'inverseur (Numéro de commande 65655000)
- 6: Clapet anti-retour (Numéro de commande 08565000)
- 7: Mousseur (Numéro de commande 13952000)
- 8: Raccord S mural (Numéro de commande 12075000)
- 8.1: Joint 1/2" (Numéro de commande 0138600M)
- 8.2: Rosace (Numéro de commande 0221000M)
- 9: Ecrou chromé avec partie filetée (Numéro de commande 45044000)
- 10: Rallonge 3/4" 20 mm (Numéro de commande 0713000M)\*
- 11: Clé spéciale, 30 mm et 34 mm (Numéro de commande 19377000)\*
- 12: Limiteur de température (Numéro de commande 46375000)\*

\* Accessoires optionels

