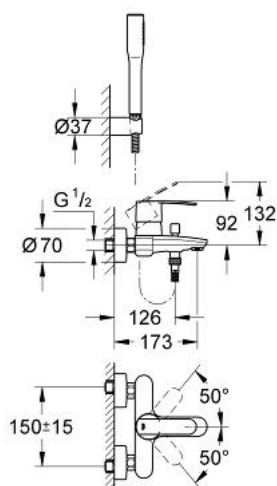


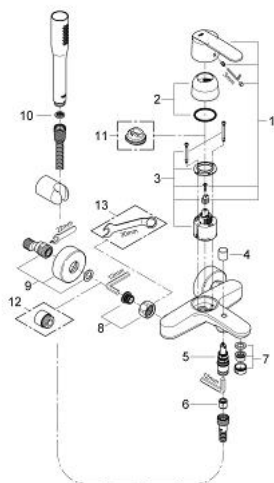
23 210 000 **WAVE COSMOPOLITAN EÉNGREEPSMENGKRAAN VOOR BAD/DOUCHE 1/2"**



PRODUCTOMSCHRIJVING

- Kleur: chroom
- wandmontage
- metalen hendel
- GROHE SilkMove 46 mm cartouche met keramische schijven
- GROHE Long-Life finish
- variabel instelbare debietbegrenzer
- instelbare minimale hoeveelheid ca. 2,5 l/min
- automatische omstelling: bad/douche
- douche-aansluiting 1/2" met geïntegreerde terugslagklep
- mousseur
- S-koppelingen
- optionele drukafhankelijke aanslagbegrenzer (46 308 000)
- terugstroombeveiliging
- met badset
- bestaande uit:
 - handdouche Vitalio Get (27 458 000)
 - wanddouchehouder (27 056)
 - doucheslang 1500 mm (28 151)

23 210 000 **WAVE COSMOPOLITAN EÉNGREEPSMENGKRAAN VOOR BAD/DOUCHE 1/2"**



RESERVEONDERDELEN , februari 2011 – nu

1: Greep (Bestelnummer 46801000)

2: Afdekkap

(Bestelnummer 46427000)

3: Cartouche (Bestelnummer 46048000)

4: Omstelknop (Bestelnummer 48022000)

5: Omstelling bad/douche (Bestelnummer 65655000)

6: Terugslagklep (Bestelnummer 08565000)

7: Mousseur (Bestelnummer 13952000)

8: Aansluitkoppeling 1/2" (Bestelnummer 45044000)

9: S-koppeling (Bestelnummer 12662000)

10: Zeef (Bestelnummer 0700200M)

11: Temperatuurbegrenzer (Bestelnummer 46308000)*

12: Verlengstuk voor zichtbare bevestigingsmoeren (Bestelnummer 0713000 M)*

13: Moersleutel, plat 30 mm voor opbouwkraanwerk, 34 mm voor thermostatische elementen (Bestelnummer 19377000)*

* Optionele accessoires