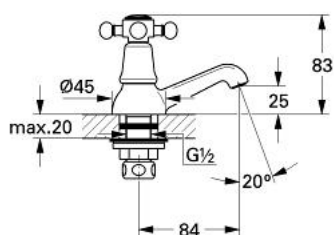


20 103 000 **ROBINET LAVE-MAINS**

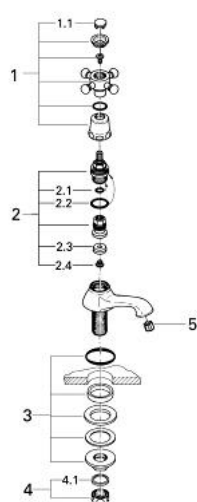


DESCRIPTION DU PRODUIT

- Couleur: chromé
- Croisillons
- Marquage eau chaude/eau froide
- Brise-jet laminaire
- Avec écrou à joint américain 1/2"
- finition GROHE Long-Life



20 103 000 **ROBINET LAVE-MAINS**



PIÈCES DE RECHANGE, août 2007 – maintenant

1: Croisillon (Numéro de commande 45277000)

1.1: Pastilles Arabesk 5xfroid 5xchaud 5xneutre (Numéro de commande 4567 9000)

2: Tête long-life 1/2" (Numéro de commande 07146000)

2.1: Joint torique 6 x 2 (Numéro de commande 0128300M)

2.2: Joint torique 18,2 x 1,7 (Numéro de commande 0392400M)

2.3: Joint 1/2" (Numéro de commande 0529100M)

3: Fixation 1/2 (Numéro de commande 45000000)

4: Bague fileté 1/2" (Numéro de commande 1290100M)

4.1: Joint fibre 15x21 (Numéro de commande 0138900M)

5: Brise-jet (Numéro de commande 0234500M)