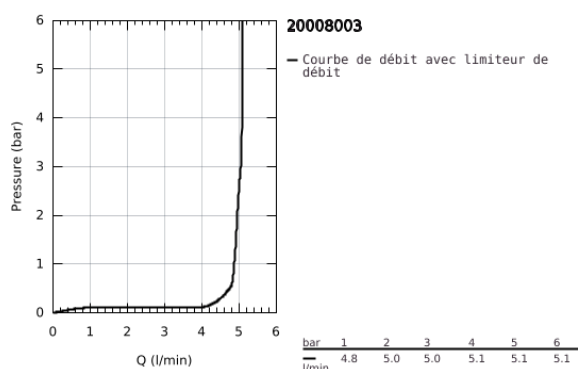
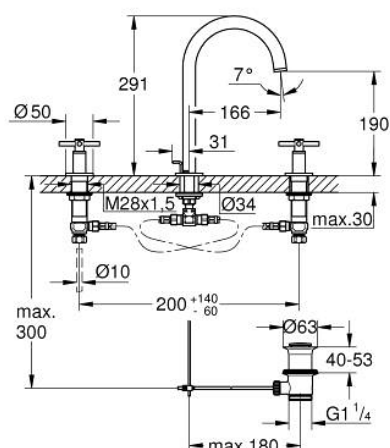


## 20 008 003 ATRIO MITIGEUR 3 TROUS POUR LAVABO TAILLE M



### DESCRIPTION DU PRODUIT

- Couleur: chromé
- têtes en céramique 1/2", 90°
- finition GROHE Long-Life
- GROHE Water Saving 5,7 l/min brise-jet
- bec mobile avec butée et mousseur
- vidage automatique 1 1/4"
- flexibles de raccordement du bec aux robinets latéraux
- croisillons rétro
- Deux différents sets de finitions sont inclus : un set avec les marquages "H" pour eau chaude et "C" pour eau froide et un set sans aucun marquage



## 20 008 003 ATRIO MITIGEUR 3 TROUS POUR LAVABO TAILLE M



### PIÈCES DE RECHANGE, avril 2017 – maintenant

- 1: Poignées croisillons Y (Numéro de commande 18026003)
- 2: Tête à disques en céramique 1/2" (Numéro de commande 45882000)
- 2.1: Joint torique 18,2 x 1,7 (Numéro de commande 0392400M)
- 3: Tête à disques en céramique 1/2" (Numéro de commande 45883000)
- 3.1: Joint torique 18,2 x 1,7 (Numéro de commande 0392400M)
- 4: Bague filetée 1/2" (Numéro de commande 1290100M)\*
- 5: Clip de sécurité (Numéro de commande 4826600M)
- 6: Mousseur (Numéro de commande 48408000)
- 7: Joint torique 13,5 x 2,75 (Numéro de commande 0128500M)
- 8: Tirette de vidage (Numéro de commande 65196000)
- 9: Agraffe (Numéro de commande 6554100M)
- 10: Flexible de raccordement (Numéro de commande 45704000)
- 11: Garniture de vidage 1 1/4" (Numéro de commande 28910000)
- 11.1: Clapet de vidage (Numéro de commande 07182000)
- 11.2: Tige et rotule de vidage (Numéro de commande 07052000)
- 12: Ecrou 1/2" x 14,5 mm (Numéro de commande 1290200M)\*
- 13: Tige et rotule de vidage (Numéro de commande 07341000)\*

\* Accessoires optionels