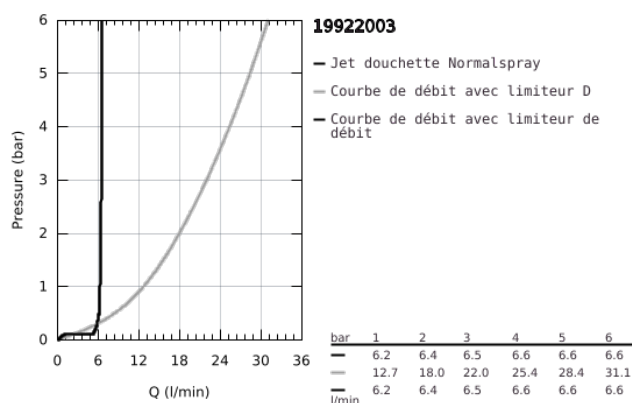


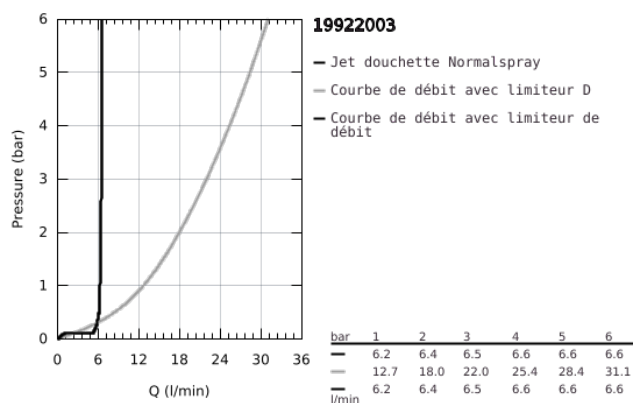
19 922 003 ATRIO COMBINÉ BAIN/DOUCHE 5 TROUS



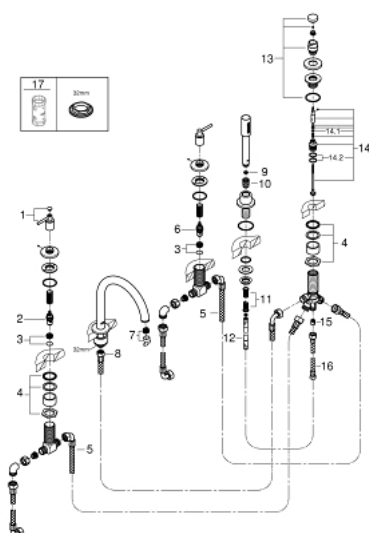
DESCRIPTION DU PRODUIT

- Couleur: chromé
- têtes en céramique 1/2", 90°
- finition GROHE Long-Life
- constitué de :
 - - bec bain avec mousseur - inverseur bain/douche
 - Douchette Rainshower Aqua 6.6 l/min
 - Flexible 2000 mm
 - flexible(s) de raccordement souple(s)
 - raccord pour flexible douchette
 - protection anti-retour
 - châssis optionnel 29 037 002
- Deux différents sets de finitions sont inclus : un set avec les marquages "H" pour eau chaude et "C" pour eau froide et un set sans aucun marquage

19 922 003 ATRIO COMBINÉ BAIN/DOUCHE 5 TROUS



19 922 003 ATRIO COMBINÉ BAIN/DOUCHE 5 TROUS



PIÈCES DE RECHANGE, avril 2017 – maintenant

- 1: Poignées Bain croisillons Iota (Numéro de commande 18034003)
- 2: Tête céramique 3/4" (Numéro de commande 45888000)
- 3: Siège de robinet 3/4 (Numéro de commande 45345000)
- 4: raccord vissé de tige (Numéro de commande 45444000)
- 5: Tube d'alimentation (Numéro de commande 48019000)
- 6: Tête céramique 3/4" (Numéro de commande 45887000)
- 7: Mousseur (Numéro de commande 13926000)
- 8: Tube d'alimentation (Numéro de commande 48018000)
- 9: Filtre (Numéro de commande 0700200M)
- 10: Cône d'écrou (Numéro de commande 08864000)
- 11: Ressort de rappel (Numéro de commande 00869000)
- 12: Relaxaflex Flexible métallique (Numéro de commande 28146000)
- 13: Bouton d'inverseur (Numéro de commande 48411000)
- 14: Mécanisme d'inverseur (Numéro de commande 45443000)
- 14.1: Joint torique 6 x 2 (Numéro de commande 0128300M)
- 14.2: Joint torique 35 x 2 (Numéro de commande 0120500M)
- 15: Clapet anti-retour (Numéro de commande 08565000)
- 16: Tube d'alimentation (Numéro de commande 07300000)
- 17: Clé 14 (Numéro de commande 19332000)*

* Accessoires optionels