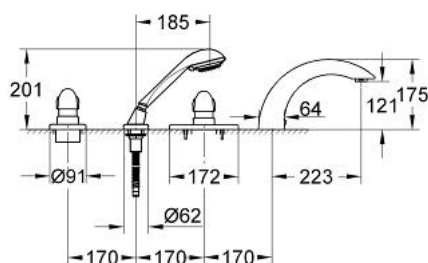


19 661 IP0 **TARON FACADE POUR COMBINÉ 4 TROUS THERMOSTATIQUE**

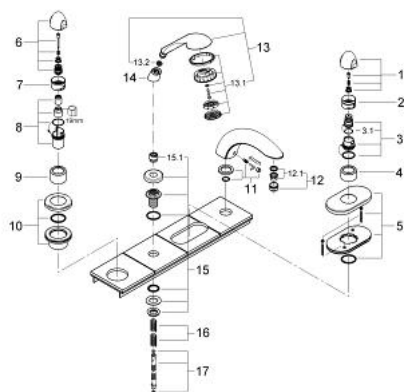


DESCRIPTION DU PRODUIT

- Couleur: Chromé/chromé mat
- pour montage sur tablette
- jeu de montage final (pour 34 307)
- attention: sans corps encastré
- constitué de :
- Douchette à main Sensia 2 jets (28237)
- entrée baignoire avec Sistra
- flexible métallique 2000 mm
- - poignée Aquadimmer
- GROHE SafeStop butée à 38°C



19 661 IP0 TARON FACADE POUR COMBINÉ 4 TROUS THERMOSTATIQUE



PIÈCES DE RECHANGE, janvier 1995 – maintenant

- 1: Poignée de température (Numéro de commande 47504IP0)
- 2: Bague graduée (Numéro de commande 02617000)
- 3: Douille (Numéro de commande 05059000)
- 4: Bague de butée (Numéro de commande 47509000)
- 4.1: Joint torique 24 x 2 (Numéro de commande 0119600M)
- 5: Rosace (Numéro de commande 47314000)
- 6: Poignée d'arrêt (Numéro de commande 47506IP0)
- 7: Douille (Numéro de commande 09008000)
- 8: Butée (Numéro de commande 47513000)
- 9: Douille (Numéro de commande 03858000)
- 10: Rosace (Numéro de commande 47315000)
- 11: Fixation de bec (Numéro de commande 47316000)
- 12: Brise-jet (Numéro de commande 13907000)
- 12.1: Garniture brise-jet M28x1 (Numéro de commande 45047000)
- 13: Douche à main 2 jets (Numéro de commande 28174000)
- 13.1: Pièce d'accouplement (Numéro de commande 28635XX0)
- 13.2: Filtre (Numéro de commande 0700200M)
- 14: Pièce d'accouplement (Numéro de commande 47318000)
- 14.1: Joint torique 11 x 2 (Numéro de commande 0122400M)
- 15: Nipple de guidage (Numéro de commande 47319IX0)
- 15.1: Joint (Numéro de commande 45412XX0)
- 16: Relaxaflex Flexible métallique (Numéro de commande 28146000)