

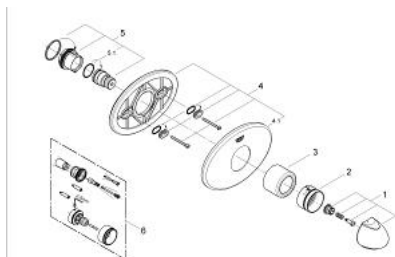
19 660 IP0 **TARON SET DE FINITION POUR MITIGEUR THERMOSTATIQUE CENTRAL**



DESCRIPTION DU PRODUIT

- Couleur: Chromé/chromé mat
- à combiner impérativement avec :
- 34 967 (TH 1/2")
- 34971 Partie encastrée pour mitigeur thermostatique 3/4"
- attention : livré sans le corps encastré
- GROHE SafeStop butée à 38°C
- rosace étanche
- fixations cachées

19 660 IP0 **TARON SET DE FINITION POUR MITIGEUR THERMOSTATIQUE CENTRAL**



PIÈCES DE RECHANGE, janvier 1995 – maintenant

- 1: Poignée de température (Numéro de commande 47504IP0)
- 2: bague graduée (Numéro de commande 02617000)
- 3: Douille (Numéro de commande 03858000)
- 4: Rosace (Numéro de commande 47514000)
- 4.1: Rosace (Numéro de commande 03453000)
- 5: Bague de butée (Numéro de commande 47509000)
- 5.1: Joint torique 24 x 2 (Numéro de commande 0119600M)
- 6: Allonge 27,5 mm (Numéro de commande 47358000)*

* Accessoires optionels