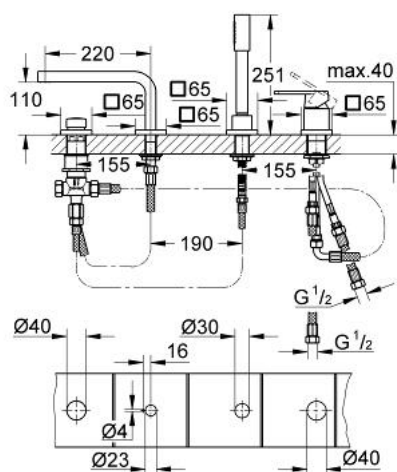


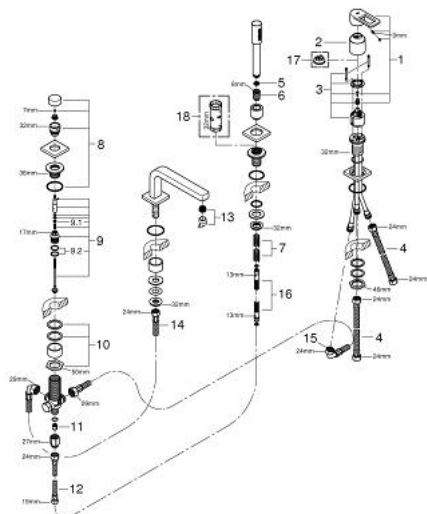
19 579 000 **QUADRA COMBINÉ MONOCOMMANDE 4 TROUS MONTAGE AVEC OU SANS CHÂSSIS**



DESCRIPTION DU PRODUIT

- Couleur: chromé
- GROHE SilkMove: cartouche en céramique 46 mm
- finition GROHE Long-Life
- constitué de :
- élément de commande mitigeur monocommande
- bec de remplissage baignoire avec mousseur
- inverseur bain/douche
- - douche à main Sena (28 341 000)
- flexible métallique 2000 mm
- flexible(s) de raccordement souple(s)
- raccord pour flexible douchette
- protection anti-retour
- châssis pour 29 037 000 (optionnel)

19 579 000 **QUADRA COMBINÉ MONOCOMMANDE 4 TROUS MONTAGE AVEC OU SANS CHÂSSIS**



PIÈCES DE RECHANGE août 2015 – maintenant

- 1: Levier (Numéro de commande 46636000)
 - 2: Capuchon de recouvrement (Numéro de commande 46722000)
 - 3: Cartouche

(Numéro de commande 46048000)
 - 4: Tube d'alimentation (Numéro de commande 07227000)
 - 5: Filtre (Numéro de commande 0700200M)
 - 6: Cône d'écrou (Numéro de commande 08864000)
 - 7: Ressort de rappel (Numéro de commande 00869000)
 - 8: Bouton d'inverseur (Numéro de commande 46721000)
 - 9: Mécanisme d'inverseur (Numéro de commande 45443000)
 - 9.1: Joint torique 6 x 2 (Numéro de commande 0128300M)
 - 9.2: Joint torique 35 x 2 (Numéro de commande 0120500M)
 - 10: raccord vissé de tige (Numéro de commande 45444000)
 - 11: Clapet anti-retour (Numéro de commande 08565000)
 - 12: Tube d'alimentation (Numéro de commande 07300000)
 - 13: Mousseur (Numéro de commande 13926000)
 - 14: Tube d'alimentation (Numéro de commande 48018000)
 - 15: Tube d'alimentation (Numéro de commande 48017000)
 - 16: Relaxaflex Flexible métallique (Numéro de commande 28146000)
 - 17: Limiteur de température (Numéro de commande 46375000)*
 - 18: Clé 14 (Numéro de commande 19332000)*
- * Accessoires optionels