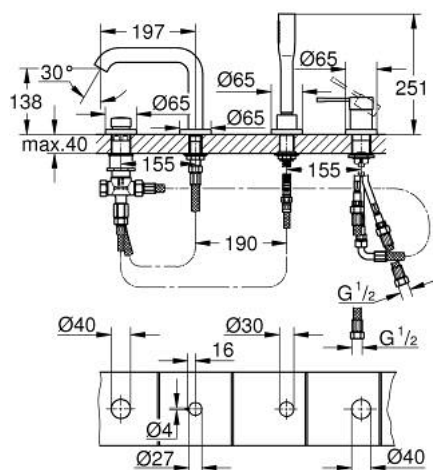
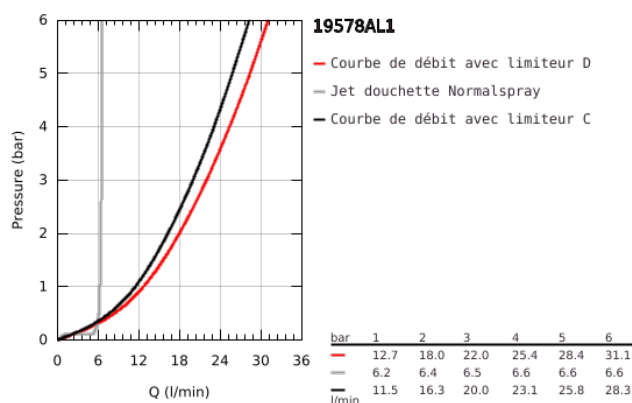


19 578 AL1 ESSENCE COMBINÉ MONOCOMMANDE 4 TROUS MONTAGE AVEC OU SANS CHÂSSIS

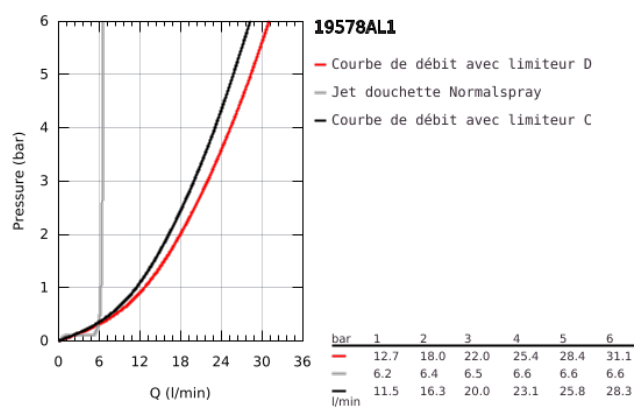


DESCRIPTION DU PRODUIT

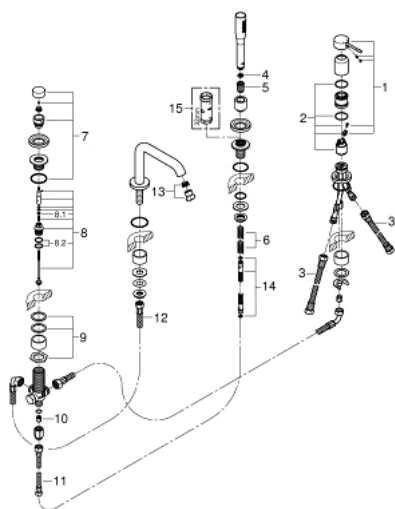
- Couleur: brushed hard graphite
- GROHE SilkMove: cartouche en céramique 35 mm
- avec limiteur de température
- Finition GROHE Long-Life
- bec bain
- élément de commande mitigeur monocommande
- levier en métal
- bec de remplissage baignoire avec mousseur
- inverseur bain/douche
- douche à main Stick en métal
- flexible de douche en métal de 2000 mm (toujours chromé pour toutes les couleurs de l'ensemble)
- flexible(s) de raccordement souple(s)
- raccord pour flexible douchette
- protection anti-retour
- peut être combiné avec 29 037 000 (optionnel)



19 578 AL1 ESSENCE COMBINÉ MONOCOMMANDE 4 TROUS MONTAGE AVEC OU SANS CHÂSSIS



19 578 AL1 ESSENCE COMBINÉ MONOCOMMANDE 4 TROUS MONTAGE AVEC OU SANS CHÂSSIS



PIÈCES DE RECHANGE, novembre 2016 – maintenant

1: Levier (Numéro de commande 46916AL0)

2: Cartouche

(Numéro de commande 46374000)

3: Tube d'alimentation (Numéro de commande 07227000)

4: Filtre (Numéro de commande 0700200M)

5: Cône d'écrou (Numéro de commande 08864AL0)

6: Ressort de rappel (Numéro de commande 00869000)

7: Bouton d'inverseur (Numéro de commande 46721AL0)

8: Mécanisme d'inverseur (Numéro de commande 45443000)

8.1: Joint torique 6 x 2 (Numéro de commande 0128300M)

8.2: Joint torique 35 x 2 (Numéro de commande 0120500M)

9: raccord vissé de tige (Numéro de commande 45444000)

10: Clapet anti-retour (Numéro de commande 08565000)

11: Tube d'alimentation (Numéro de commande 07300000)

12: Tube d'alimentation (Numéro de commande 48018000)

13: Mousseur (Numéro de commande 13926000)

14: Relaxaflex Flexible métallique (Numéro de commande 28146000)

15: Clé 14 (Numéro de commande 19332000)*

* Accessoires optionels