

19 468 AL0 GROHTHERM 3000 COSMOPOLITAN SET DE FINITION POUR MITIGEUR THERMOSTATIQUE 2 SORTIES POUR BAIN/DOUCHE

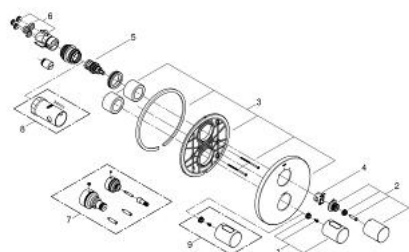


DESCRIPTION DU PRODUIT

- Couleur: brushed hard graphite
- à combiner impérativement avec :
 - - GROHE Rapido T corps encastré universel 35 500 000
 - - rosace avec GROHE FastFixation (fixations cachées)
- Finition GROHE LongLife
- GROHE SafeStop : butée à 38°C
- GROHE SafeStop Plus : limiteur optionnel température à 43°C
- avec Aquadimmer à fonctions multiples:
 - - robinet d'arrêt et réglage du débit
 - - inverseur pour 2 sorties
- attention : livré sans le corps encastré



19 468 AL0 GROHTHERM 3000 COSMOPOLITAN SET DE FINITION POUR MITIGEUR THERMOSTATIQUE 2 SORTIES POUR BAIN/DOUCHE



PIÈCES DE RECHANGE, novembre 2016 – maintenant

- 1: Poignée graduée (Numéro de commande 47900AL0)
- 2: Poignée d'arrêt (Numéro de commande 47898AL0)
- 3: Rosace (Numéro de commande 47810AL0)
- 4: Bague de butée (Numéro de commande 10089000)
- 5: Aquadimmer (Numéro de commande 47364000)
- 6: Adaptateur (Numéro de commande 12701000)
- 7: Allonge 27,5 mm (Numéro de commande 47781000)*
- 8: Clé 14 (Numéro de commande 19332000)*

* Accessoires optionels