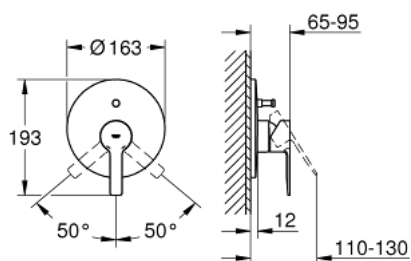


19 297 001 LINEARE SET DE FINITION POUR MITIGEUR MONOCOMMANDE, 2 SORTIES

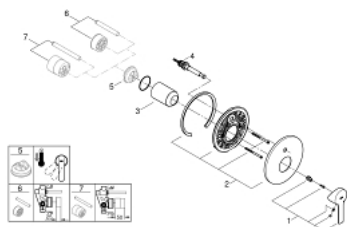


DESCRIPTION DU PRODUIT

- Couleur: chromé
- à combiner impérativement avec :
 - 33 961 000, 33 963 000, 33 965 000, 35 501 000
- attention : livré sans le corps encastré
- levier en métal
- finition GROHE Long-Life
- inverseur automatique bain/douche
- étanchéité rosace et manette
- rosace en métal
- fixations cachées



19 297 001 LINEARE SET DE FINITION POUR MITIGEUR MONOCOMMANDE, 2 SORTIES



PIÈCES DE RECHANGE, mars 2017 – maintenant

- 1: Levier (Numéro de commande 46988000)
- 2: Rosace (Numéro de commande 46905000)
- 3: Capuchon de recouvrement (Numéro de commande 09038000)
- 4: Mécanisme d'inverseur (Numéro de commande 46737000)
- 5: Limiteur de température (Numéro de commande 46375000)*
- 6: Set de rallonge (Numéro de commande 46191000)*
- 7: Set de rallonge (Numéro de commande 46343000)*

* Accessoires optionels