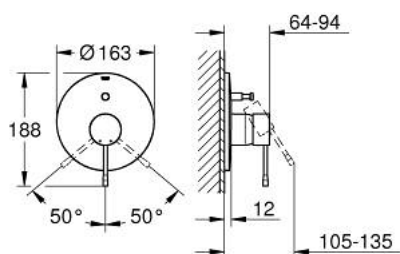


19 285 001 ESSENCE SET DE FINITION POUR MITIGEUR MONOCOMMANDE, 2 SORTIES

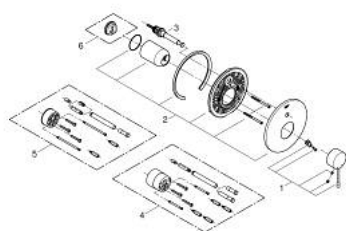


DESCRIPTION DU PRODUIT

- Couleur: chromé
- à combiner avec corps encastré 33 963 001 ou 33 965 001
- attention : livré sans le corps encastré
- levier en métal
- finition GROHE LongLife
- inverseur automatique bain/douche
- étanchéité rosace et manette
- rosace en métal
- fixations cachées



19 285 001 ESSENCE SET DE FINITION POUR MITIGEUR MONOCOMMANDE, 2 SORTIES



PIÈCES DE RECHANGE, janvier 2014 – maintenant

- 1: Levier (Numéro de commande 46915000)
- 2: Rosace (Numéro de commande 46905000)
- 3: Mécanisme d'inverseur (Numéro de commande 46737000)
- 4: Set de rallonge (Numéro de commande 46343000)*
- 5: Set de rallonge (Numéro de commande 46191000)*
- 6: Limiteur de température (Numéro de commande 46308000)*

* Accessoires optionels