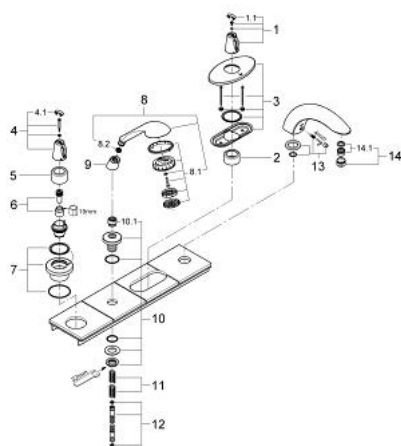


- pour montage sur tablette
- à combiner à la partie encastrée (34 086 000)
- constitué de :
 - bec de remplissage baignoire avec mousseur
 - douchette Relaxa Cosmopolitan
 - flexible métallique 2000 mm
 - Poignée Aquadimmer avec butée
 - GROHE SafeStop butée à 38°C
 - attention: sans corps encastré
 - finition GROHE Long-Life

19 162 RR0 CHIARA FACADE POUR COMBINÉ 4 TROUS THERMOSTATIQUE



PIÈCES DE RECHANGE, janvier 2002 – maintenant

- 1: Poignée de température (Numéro de commande 47692RR0)
- 1.1: Plaque de recouvrement (Numéro de commande 1136600M)
- 2: Douille (Numéro de commande 08898RR0)
- 3: Rosace (Numéro de commande 47699RR0)
- 4: Poignée d'arrêt (Numéro de commande 47697RR0)
- 4.1: Plaque de recouvrement (Numéro de commande 1136600M)
- 5: Douille (Numéro de commande 04952RR0)
- 6: Set de fixation (Numéro de commande 47666000)
- 7: Rosace (Numéro de commande 47700RR0)
- 8: Douche à main 3 jets (Numéro de commande 28237RR0)
- 8.1: Diffuseur (Numéro de commande 45212000)
- 8.2: Filtre (Numéro de commande 0700200M)
- 9: Pièce d'accouplement (Numéro de commande 46486RR0)
- 10: Nipple de guidage (Numéro de commande 45836RR0)
- 10.1: Joint (Numéro de commande 45412XX0)
- 11: Ressort de rappel (Numéro de commande 00869000)
- 12: Relaxaflex Flexible métallique (Numéro de commande 28146000)
- 13: Fixation de bec (Numéro de commande 47316RR0)
- 14: Brise-jet (Numéro de commande 13907RR0)
- 14.1: Garniture brise-jet M28x1 (Numéro de commande 45047000)