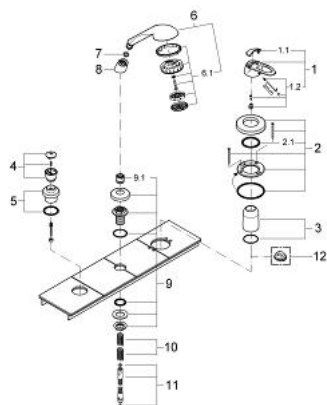


- façade pour corps 33 340
- constitué de :
- élément de commande mitigeur monocommande
- inverseur automatique bain/douche
- flexible métallique 2000 mm
- douchette Relexa Cosmopolitan
- en combinaison avec Talentofill
- limiteur de course en option (46 308 000)
- finition GROHE Long-Life

19 158 RR0 CHIARA COMBINÉ MONOCOMMANDE 3 TROUS, MONTAGE SUR TABLETTE

PIÈCES DE RECHANGE, janvier 2002 – maintenant



- 1: Levier (Numéro de commande 46531PI0)
- 1.1: Plaque de recouvrement (Numéro de commande 11280000)
- 1.2: fixation de levier (Numéro de commande 46528000)
- 2: Rosace (Numéro de commande 46541RR0)
- 2.1: Joint torique 35 x 2 (Numéro de commande 0431900M)
- 3: Capuchon de recouvrement (Numéro de commande 46479RR0)
- 4: Bouton d'inverseur (Numéro de commande 46542RR0)
- 5: Rosace (Numéro de commande 46543RR0)
- 6: Douche à main 3 jets (Numéro de commande 28237RR0)
- 6.1: Diffuseur (Numéro de commande 45212000)
- 6.2: Filtre (Numéro de commande 0700200M)
- 7: Pièce d'accouplement (Numéro de commande 46486RR0)
- 8: Nipple de guidage (Numéro de commande 45836RR0)
- 8.1: Joint (Numéro de commande 45412XX0)
- 9: Ressort de rappel (Numéro de commande 00869000)
- 10: Relaxaflex Flexible métallique (Numéro de commande 28146000)
- 11: Limiteur de température (Numéro de commande 46308000)*
- * Accessoires optionels