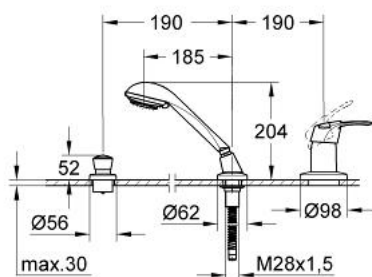


19 158 IG0 CHIARA COMBINÉ MONOCOMMANDE 3 TROUS, MONTAGE SUR TABLETTE

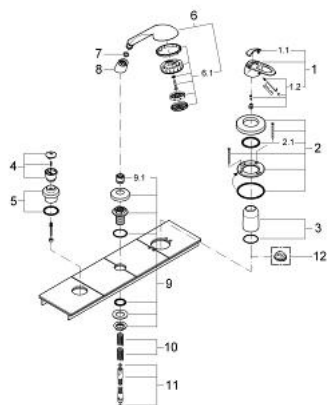


DESCRIPTION DU PRODUIT

- Couleur: chromé/doré
- façade pour corps 33 340
- constitué de :
- élément de commande mitigeur monocommande
- inverseur automatique bain/douche
- flexible métallique 2000 mm
- douchette Relaxa Cosmopolitan
- en combinaison avec Talentofill
- limiteur de course en option (46 308 000)
- finition GROHE Long-Life



19 158 IG0 CHIARA COMBINÉ MONOCOMMANDE 3 TROUS, MONTAGE SUR TABLETTE



PIÈCES DE RECHANGE, janvier 2002 – maintenant

- 1: Levier (Numéro de commande 46531IG0)
 - 1.1: Plaque de recouvrement (Numéro de commande 11280G00)
 - 1.2: fixation de levier (Numéro de commande 46528000)
 - 2: Rosace (Numéro de commande 46541000)
 - 2.1: Joint torique 35 x 2 (Numéro de commande 0431900M)
 - 3: Capuchon de recouvrement (Numéro de commande 46479000)
 - 4: Bouton d'inverseur (Numéro de commande 46542000)
 - 5: Rosace (Numéro de commande 46543000)
 - 6: Douche à main 3 jets (Numéro de commande 28237IG0)
 - 6.1: Diffuseur (Numéro de commande 45212G00)
 - 6.2: Filtre (Numéro de commande 0700200M)
 - 7: Pièce d'accouplement (Numéro de commande 46486000)
 - 8: Nipple de guidage (Numéro de commande 45836IX0)
 - 8.1: Joint (Numéro de commande 45412XX0)
 - 9: Ressort de rappel (Numéro de commande 00869000)
 - 10: Relaxaflex Flexible métallique (Numéro de commande 28146000)
 - 11: Limiteur de température (Numéro de commande 46308000)*
- * Accessoires optionels