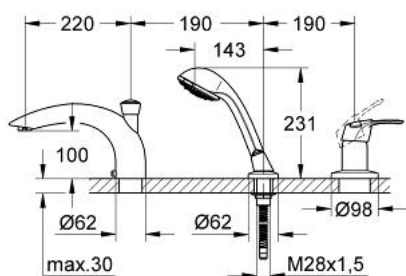


## 19 157 IG0 CHIARA COMBINÉ MONOCOMMANDE 3 TROUS, MONTAGE SUR TABLETTE



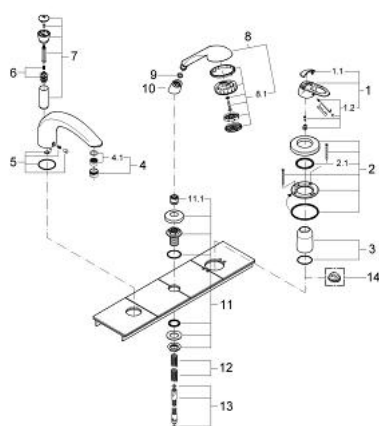
### DESCRIPTION DU PRODUIT

- Couleur: chromé/doré
- set de finition à combiner obligatoirement au corps 33 339 000
- attention: sans corps encastré
- constitué de :
- élément de commande mitigeur monocommande
- - bec bain
- Sistra
- inverseur automatique bain/douche
- Douchette Relaxa Massage (28 795)
- metal shower hose 2000 mm (28 146 000)
- limiteur de course en option (46 308 000)
- pour montage sur tablette
- finition GROHE Long-Life



19 157 IG0 **CHIARA COMBINÉ MONOCOMMANDE 3 TROUS, MONTAGE SUR TABLETTE**

**PIÈCES DE RECHANGE**, janvier 2002 – maintenant



- 1: Levier (Numéro de commande 46531IG0)
- 1.1: Plaque de recouvrement (Numéro de commande 11280G00)
- 1.2: fixation de levier (Numéro de commande 46528000)
- 2: Rosace (Numéro de commande 46541000)
- 2.1: Joint torique 35 x 2 (Numéro de commande 0431900M)
- 3: Capuchon de recouvrement (Numéro de commande 46479000)
- 4: Brise-jet (Numéro de commande 13907G00)
- 4.1: Garniture brise-jet M28x1 (Numéro de commande 45047000)
- 5: Fixation de bec (Numéro de commande 45396000)
- 6: Mécanisme d'inverseur (Numéro de commande 45187000)
- 7: Bouton d'inverseur (Numéro de commande 46540000)
- 8: Douche à main 3 jets (Numéro de commande 28237IG0)
- 8.1: Diffuseur (Numéro de commande 45212G00)
- 8.2: Filtre (Numéro de commande 0700200M)
- 9: Pièce d'accouplement (Numéro de commande 46486000)
- 10: Nipple de guidage (Numéro de commande 45836IX0)
- 10.1: Joint (Numéro de commande 45412XX0)
- 11: Ressort de rappel (Numéro de commande 00869000)
- 12: Relaxaflex Flexible métallique (Numéro de commande 28146000)
- 13: Limiteur de température (Numéro de commande 46308000)\*

\* Accessoires optionels