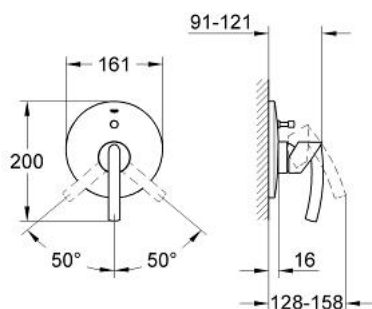


19 050 000 **TENSO SET DE FINITION POUR MITIGEUR MONOCOMMANDE, 2 SORTIES**

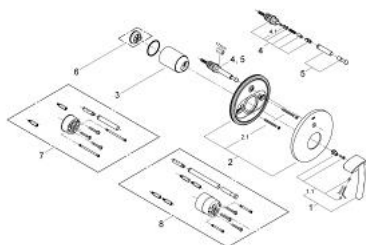


DESCRIPTION DU PRODUIT

- Couleur: chromé
- à combiner impérativement avec :
 - 35 501 000 GROHE Rapido E corps encastré universel
 - 33 961 Partie encastrée universelle pour mitigeur monocommande 1/2"
 - 33 963
- attention : livré sans le corps encastré
- finition GROHE Long-Life
- inverseur automatique bain/douche
- étanchéité rosace et manette
- rosace de finition murale
- fixations cachées
- Limiteur de température en option (46 505 000)



19 050 000 **TENSO SET DE FINITION POUR MITIGEUR MONOCOMMANDE, 2 SORTIES**



PIÈCES DE RECHANGE, janvier 2000 – maintenant

- 1: Tête complète (Numéro de commande 46502000)
- 1.1: Rallonge de fixation (Numéro de commande 46335000)
- 1.1: Rallonge de fixation (Numéro de commande 46372V00)
- 2: Rosace (Numéro de commande 46503000)
- 2.1: Vis de rosace (Numéro de commande 46088000)
- 3: Capuchon de recouvrement (Numéro de commande 09038000)
- 4: 3-way diverter valve and trim (Numéro de commande 46133000)
- 4.1: Joint torique 6 x 2 (Numéro de commande 0128300M)
- 5: Bouton d'inverseur (Numéro de commande 46391000)
- 6: Limiteur de température (Numéro de commande 46375000)*
- 7: Set de rallonge (Numéro de commande 46191000)*
- 8: Set de rallonge (Numéro de commande 46343000)*

* Accessoires optionels