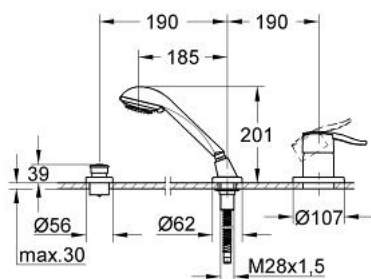


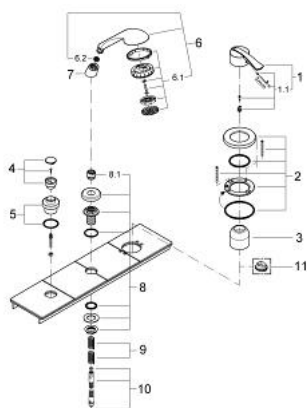
19 043 MF0 ECTOS COMBINÉ MONOCOMMANDE 3 TROUS, MONTAGE SUR TABLETTE

DESCRIPTION DU PRODUIT

- Couleur: chromé/blanc satinée
- façade pour corps 33 342
- constitué de :
- élément de commande mitigeur monocommande
- inverseur automatique bain/douche
- Douchette à main Sensia 2 jets (28237)
- flexible métallique 2000 mm
- en combinaison avec Talentofill



19 043 MF0 ECTOS COMBINÉ MONOCOMMANDE 3 TROUS, MONTAGE SUR TABLETTE



PIÈCES DE RECHANGE, janvier 2000 – maintenant

- 1: Levier (Numéro de commande 46454MF0)
- 1.1: Rallonge de fixation (Numéro de commande 46372V00)
- 2: Rosace (Numéro de commande 46484000)
- 3: Capuchon de recouvrement (Numéro de commande 05623000)
- 4: Bouton d'inverseur (Numéro de commande 46488000)
- 5: Rosace (Numéro de commande 46481000)
- 6: Douche à main 3 jets (Numéro de commande 28237000)
- 6.1: Filtre (Numéro de commande 0700200M)
- 7: Pièce d'accouplement (Numéro de commande 46486000)
- 8: Nipple de guidage (Numéro de commande 464871X0)
- 8.1: Joint (Numéro de commande 45412XX0)
- 9: Ressort de rappel (Numéro de commande 00869000)
- 10: Relaxaflex Flexible métallique (Numéro de commande 28146000)
- 11: Limiteur de température (Numéro de commande 46308000)*

* Accessoires optionels