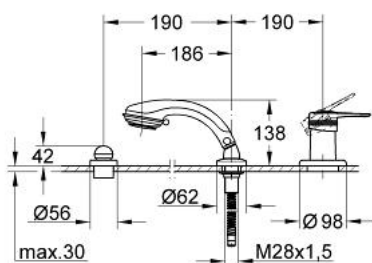


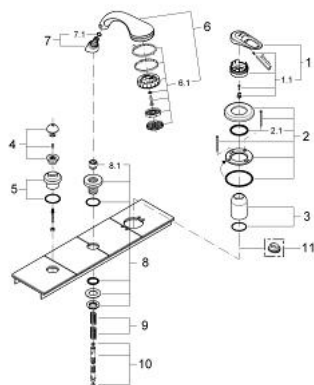
## 19 037 000 EUROPLUS COMBINÉ MONOCOMMANDE 3 TROUS, MONTAGE SUR TABLETTE



### DESCRIPTION DU PRODUIT

- Couleur: chromé
- façade pour corps 33 340
- constitué de :
- élément de commande mitigeur monocommande
- inverseur automatique bain/douche
- douchette Relaxa plus shampoing
- flexible métallique 2000 mm
- en combinaison avec Talentofill
- finition GROHE Long-Life

## 19 037 000 EUROPLUS COMBINÉ MONOCOMMANDE 3 TROUS, MONTAGE SUR TABLETTE



### PIÈCES DE RECHANGE, janvier 2000 – maintenant

- 1: Levier (Numéro de commande 46415IP0)
  - 1.1: Fixation de croisillon (Numéro de commande 46416IP0)
  - 2: Rosace (Numéro de commande 46478000)
  - 2.1: Joint torique 35 x 2 (Numéro de commande 0431900M)
  - 3: Capuchon de recouvrement (Numéro de commande 46479000)
  - 4: Bouton d'inverseur (Numéro de commande 46480IP0)
  - 5: Rosace (Numéro de commande 46481000)
  - 6: Douche à main 2 jets (Numéro de commande 28174000)
  - 6.1: Pièce d'accouplement (Numéro de commande 28635XX0)
  - 6.2: Filtre (Numéro de commande 0700200M)
  - 7: Pièce d'accouplement (Numéro de commande 47318000)
  - 7.1: Joint torique 11 x 2 (Numéro de commande 0122400M)
  - 8: Nipple de guidage (Numéro de commande 45836IX0)
  - 8.1: Joint (Numéro de commande 45412XX0)
  - 9: Ressort de rappel (Numéro de commande 00869000)
  - 10: Relaxaflex Flexible métallique (Numéro de commande 28146000)
  - 11: Limiteur de température (Numéro de commande 46308000)\*
- \* Accessoires optionels