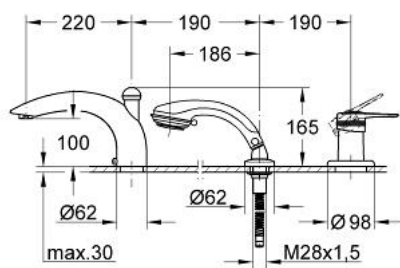


19 036 IG0 **EUROPLUS COMBINÉ MONOCOMMANDE 3 TROUS, MONTAGE SUR TABLETTE**

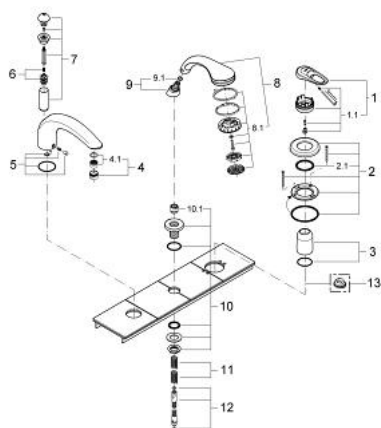


DESCRIPTION DU PRODUIT

- Couleur: chromé/doré
- set de finition à combiner obligatoirement au corps 33 339 000
- constitué de :
- élément de commande mitigeur monocommande
- Bec déverseur baignoire avec inverseur automatique bain/douche
- douchette Relaxa plus shampoing
- flexible métallique 2000 mm
- finition GROHE Long-Life



19 036 IG0 EUROPLUS COMBINÉ MONOCOMMANDE 3 TROUS, MONTAGE SUR TABLETTE



PIÈCES DE RECHANGE, janvier 2000 – maintenant

- 1: Levier (Numéro de commande 46415IG0)
- 1.1: Fixation de croisillon (Numéro de commande 46416IG0)
- 2: Rosace (Numéro de commande 46478000)
- 2.1: Joint torique 35 x 2 (Numéro de commande 0431900M)
- 3: Capuchon de recouvrement (Numéro de commande 46479000)
- 4: Brise-jet (Numéro de commande 13907G00)
- 4.1: Garniture brise-jet M28x1 (Numéro de commande 45047000)
- 5: Fixation de bec (Numéro de commande 45396000)
- 6: Mécanisme d'inverseur (Numéro de commande 45187000)
- 7: Bouton d'inverseur (Numéro de commande 45835IG0)
- 8: Douche à main 2 jets (Numéro de commande 28174IG0)
- 8.1: Diffuseur (Numéro de commande 45658IG0)
- 8.2: Pièce d'accouplement (Numéro de commande 28635XX0)
- 8.3: Filtre (Numéro de commande 0700200M)
- 9: Pièce d'accouplement (Numéro de commande 47318000)
- 9.1: Joint torique 11 x 2 (Numéro de commande 0122400M)
- 10: Nipple de guidage (Numéro de commande 45836IK0)
- 10.1: Joint (Numéro de commande 45412XX0)
- 11: Ressort de rappel (Numéro de commande 00869000)
- 12: Relaxaflex Flexible métallique (Numéro de commande 28146000)
- 13: Limiteur de température (Numéro de commande 46308000)*

* Accessoires optionels