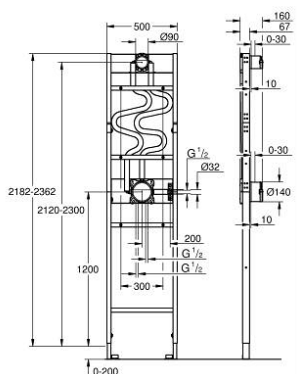


10 399 499 90 RAPIDO BÂTI-SUPPORT DE DOUCHE ÉLÉMENT POUR L'INSTALLATION D'UNE DOUCHE ENCASTRÉE DUO



DESCRIPTION DU PRODUIT

- pour les installations de douche avec douchette et douche de tête à 2 jets
- kit d'encastrement prémonté GROHE Rapido SmartBox (35 604)
- kit de montage pré-assemblé 9,5 l/min pour douche de tête (107 241 9990)
- Composant de douche encastré pré-assemblé pour douchette
- tuyaux d'eau mixtes pré-assemblés et isolés
- pour les installations murales ou dans les cloisons
- châssis en acier finition époxy
- complètement pré-assemblé
- réglable en profondeur et en hauteur (200 mm)
- 2 entrées en dessous, 1/2"
- profondeur d'installation min. (du mur brut à la finition finale) 77-107 mm
- profondeur d'installation min. (du mur brut à l'avant du cadre) 67 mm
- Hauteur de sortie de la douche de tête ajustable de 180 mm
- polaires d'étanchéité
- étanchéité est testée en usine
- convient aux garnitures encastrées à 3 fonctions en combinaison avec GROHE Rapido SmartBox
- Convient aux coudes de sortie de douche GROHE avec filetage mâle, 1/2".
- convient pour Rainshower SmartActive 310 à 2 jets avec bras de douche de 430 mm
- pour une installation murale, veuillez commander des supports muraux 103 999 9990 (vendus séparément)
- édition professionnelle



Pure Freude
an Wasser



10 399 499 90 **RAPIDO BÂTI-SUPPORT DE DOUCHE ELÉMENT POUR L'INSTALLATION D'UNE DOUCHE ENCASTRÉE DUO**

Aucune vue éclatée n'est disponible pour cette liste de pièces détachées.

PIÈCES DE RECHANGE, août 2023 – maintenant

1: Kit de joints (Numéro de commande 48263000)

2: Supports de fixation murale (Numéro de commande 1039999990)*

* Accessoires optionels