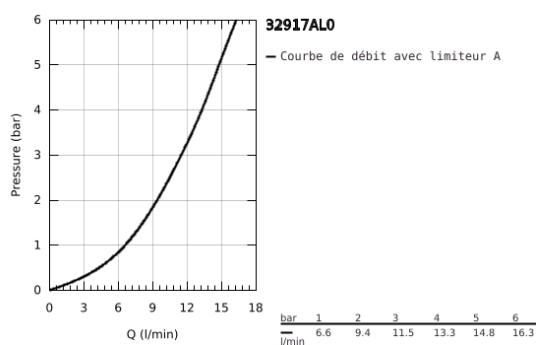
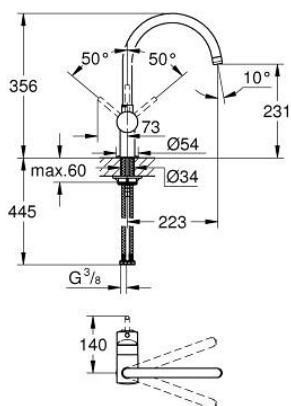


32 917 AL0 MINTA MITIGEUR ÉVIER

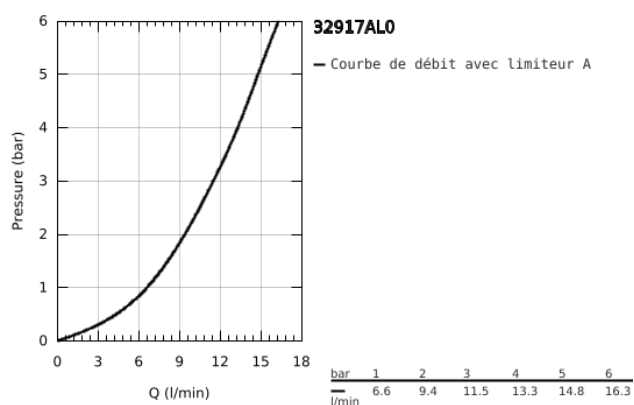


DESCRIPTION DU PRODUIT

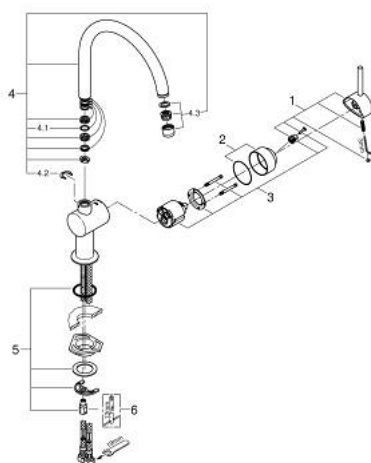
- Couleur: brushed hard graphite
- bec C
- monotrou
- Finition GROHE Long-Life
- GROHE SilkMove: cartouche en céramique 46 mm
- limiteur de débit ajustable
- bec mobile
- rotation réglable à 0° / 150° / 360°
- flexible(s) de raccordement souple(s)
- GROHE FastFixation
- débit maximal (à 3 bar) : 11,5 l/min



32 917 AL0 MINTA MITIGEUR ÉVIER



32 917 AL0 MINTA MITIGEUR ÉVIER



PIÈCES DE RECHANGE, mars 2018 – maintenant

1: Levier (Numéro de commande 46015AL0)

2: Capuchon de recouvrement (Numéro de commande 46025AL0)

3: Cartouche

(Numéro de commande 46048000)

4: Bec C (Numéro de commande 13043AL0)

4.1: Joint torique 13,5 x 2,75 (Numéro de commande 0128500M)

4.2: Clip de sécurité (Numéro de commande 0485300M)

4.3: Mousseur (Numéro de commande 13928AL0)

5: Ensemble de fixation universel pour robinets (Numéro de commande 46249000)

6: Clef platte SW 46 mm à 6 pans (Numéro de commande 19017000)*

* Accessoires optionnels