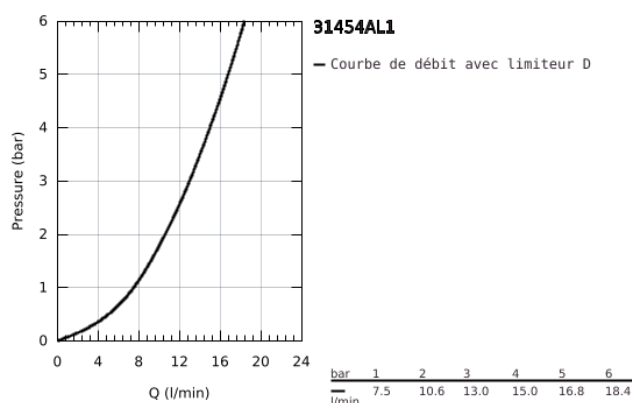
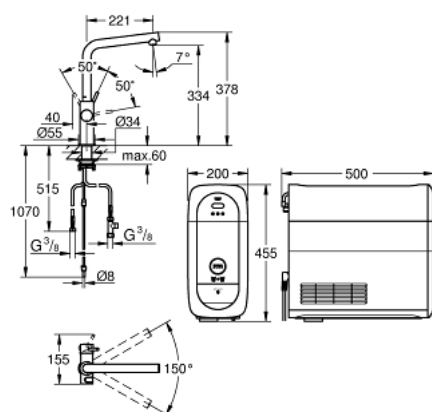


31 454 AL1 GROHE BLUE HOME KIT DE DÉMARRAGE - MITIGEUR BEC L



DESCRIPTION DU PRODUIT (1/2)

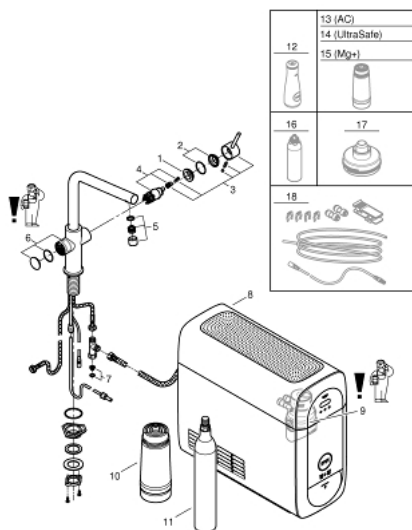
- Couleur: brushed hard graphite
- constitué de :
 - GROHE Blue Home Mitigeur évier avec système de filtration de l'eau
 - monotrou
 - bec L
 - Bouton pour 3 types d'eau réfrigérée et filtrée:
 - eau plate, légèrement pétillante ou pétillante
 - Finition GROHE Long-Life
 - GROHE SilkMove : cartouche en céramique 28 mm
 - bec mobile
 - zone de rotation 150°
 - circuits d'eau séparés pour l'eau filtrée et l'eau non filtrée
 - flexible(s) de raccordement souple(s)
 - GROHE Blue Home, unité réfrigérante
 - Délivre 3 litres d'eau réfrigérée par heure
 - 180 Watt, 230 V, 50 Hz
- niveau sonore en mode veille 44 dB(A)
- type de protection IP 21
- marquage de conformité CE
- ouverture pour ventilation dans le fond de l'armoire indispensable
- Configuration et surveillance de la capacité du filtre et de la bouteille de CO₂ à partir de l'application GROHE Ondus App
- notifications lorsque la capacité du filtre ou de CO₂ est faible
- Avec interfaces Bluetooth 4.0* et WIFI pour une communication des données sans fil
- pour Apple** et Android
- la portée Bluetooth (10 m) change selon le matériel utilisé et les murs entre émetteur et receveur

31 454 AL1 GROHE BLUE HOME KIT DE DÉMARRAGE - MITIGEUR BEC L

DESCRIPTION DU PRODUIT (2/2)

- GROHE Blue filtre taille S, contient une tête de filtre avec languette pour l'ajustement de la dureté de l'eau pour les régions où l'eau est dure (plus de 9° dKH)
- Pour les régions où l'eau est peu dure (moins de 9° dKH)) commandez un filtre au charbon actif 40 547 001
- compatible avec les filtres GROHE Blue S-Size, M-Size, GROHE Blue filtre à charbon et GROHE Blue magnesium+ filtre
- GROHE Blue bouteilles de CO2 de 425 g
- Configuration requise Apple iPhone avec iOS 14.0 ou plus Configuration requise Android téléphone intelligent avec Android 10.0 ou plus Les appareils mobiles et l'application GROHE Watersystems*** ne sont pas inclus dans la livraison et doivent être commandés séparément via un Apple store/store/iTunes ou Google Play Store agréé.* La marque et les logos Bluetooth sont des marques déposées appartenant à Bluetooth SIG, Inc. et toute utilisation de ces marques par Grohe AG est sous licence. Les autres marques et noms commerciaux sont ceux de leurs propriétaires respectifs.** Apple, le logo Apple, iPod, iPod Touch, iPhone et iTunes sont des marques commerciales d'Apple Inc., déposées aux États-Unis et dans d'autres pays. Apple n'est pas responsable du fonctionnement de cet appareil ou de sa conformité aux normes de sécurité et réglementaires.*** Disponible gratuitement via l'application iTunes ou Google Play Store.
- Cette livraison comprend un article étant déclaré potentiellement dangereux. Vous trouverez plus d'informations dans la fiche de sécurité : www.grohe.com/safety-data-sheets/

31 454 AL1 GROHE BLUE HOME KIT DE DÉMARRAGE - MITIGEUR BEC L



PIÈCES DE RECHANGE, mars 2018 – maintenant

- 1: Bague de fixation (Numéro de commande 07419000)
- 2: Capuchon de recouvrement (Numéro de commande 46581AL0)
- 3: Levier (Numéro de commande 46957AL0)
- 4: Cartouche
(Numéro de commande 46580000)
- 5: Mousseur (Numéro de commande 48194AL0)
- 6: Unité opérationnelle
(Numéro de commande 46958AL0)
- 7: Filtre (Numéro de commande 47576000)
- 8: Unité réfrigérante (Numéro de commande 40711001)
- 9: Support de filtre (Numéro de commande 48344000)
- 10: filtre taille S (Numéro de commande 40404001)
- 11: Kit de démarrage bouteilles 425 g CO₂ (4 pièces) (Numéro de commande 40422000)
- 12: Carafe (Numéro de commande 40405000)*
- 13: Filtre de charbon (Numéro de commande 40547001)*
- 14: Filtre UltraSafe (Numéro de commande 40575001)*
- 15: Filtre magnésium + zinc (Numéro de commande 40691001)*
- 16: Cartouche de nettoyage (Numéro de commande 40434001)*
- 17: Adaptateur BWT pour cartouche de désinfection (Numéro de commande 40694000)*
- 18: Set de rallonge (Numéro de commande 40843000)*

* Accessoires optionnels