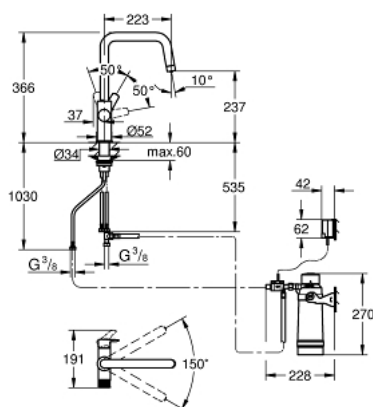


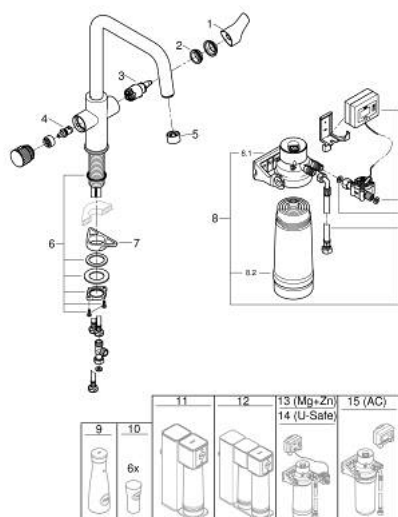
30 584 000 **GROHE BLUE PURE EUROSMART KIT DE DÉMARRAGE AVEC FILTRE TAILLE S**



## DESCRIPTION DU PRODUIT

- Couleur: chromé
- constitué de :
- GROHE Blue Mitigeur monocommande pour évier avec système de filtration de l'eau
- monotrou
- bec U
- Manette séparée pour l'eau filtrée
- GROHE SilkMove : cartouche en céramique 28 mm
- bec mobile
- zone de rotation 150°
- circuits d'eau séparés pour l'eau filtrée et l'eau non filtrée
- flexible(s) de raccordement souple(s)
- GROHE Blue Tête de filtre
- GROHE Blue filtre S-Size pour la réduction de la dureté de l'eau et un goût premium
- 600 L à 20° dKH
- compteur de débit pour mesurer la durée de vie des filtres, avec 2 piles AA.

## 30 584 000 GROHE BLUE PURE EUROSMART KIT DE DÉMARRAGE AVEC FILTRE TAILLE S



### PIÈCES DE RECHANGE, juillet 2021 – maintenant

1: levier (Numéro de commande 48531000)

2: Bague de fixation (Numéro de commande 07419000)

3: Cartouche

(Numéro de commande 46963000)

4: Tête à disques en céramique 1/2" (Numéro de commande 48620000)

5: Mousseur (Numéro de commande 48343000)

6: Assemblage de fixation de la tige

(Numéro de commande 48384000)

7: Plaque de renfort (Numéro de commande 05334000)

8: Filtre taille S - kit de démarrage (Numéro de commande 40438001)

8.1: Support de filtre (Numéro de commande 64508001)

8.2: filtre taille S (Numéro de commande 40404001)

9: Carafe en verre avec couvercle (Numéro de commande 40405001)\*

10: Verres (6 pièces) (Numéro de commande 40437000)\*

11: Filtre à osmose inversée - kit de démarrage (Numéro de commande 40877000)\*

12: Kit de filtres osmose inversée et minéralisation (Numéro de commande 40878000)\*

13: Filtre Magnésium + Zinc - kit de démarrage (Numéro de commande 40875000)\*

14: Kit filtre Ultrasafe (Numéro de commande 40876000)\*

15: Filtre au charbon actif - kit de démarrage (Numéro de commande 41136000)\*

\* Accessoires optionnels