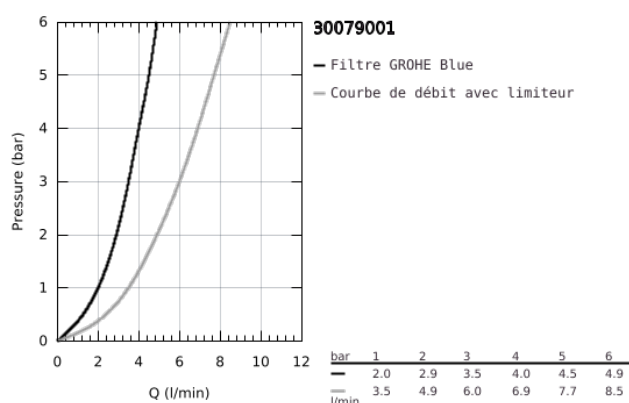
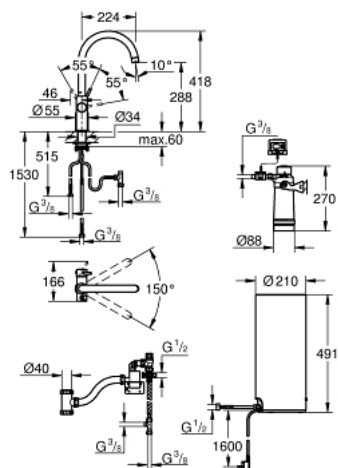


30 079 001 GROHE RED DUO ROBINET ET CHAUFFE-EAU TAILLE L



DESCRIPTION DU PRODUIT

- Couleur: chromé
- constitué de :
 - GROHE Red Duo mitigeur monocommande pour évier
 - monotrou
 - bec C
 - GROHE ChildLock poussez le bouton pour de l'eau bouillante
 - finition GROHE Long-Life
 - GROHE SilkMove : cartouche en céramique 28 mm
 - bec isolé
 - zone de rotation 150°
 - robinetterie double puisage
 - flexible(s) de raccordement souple(s)
 - Raccordement pour GROHE Red
 - Chauffe-eau GROHE Red taille L
 - Réservoir pour bouilloire et eau chaude
 - 5.5 litres d'eau bouillante 100° C
 - capacité totale : 7 litres
 - pression d'entrée minimale : 1-7 bar
 - avec flexibles d'arrivée d'eau et de sortie d'eau bouillante
 - marquage de conformité CE
 - alimentation électrique 230 V 50 Hz
 - Consommation électrique 2100 W
 - usage standby 15 W
 - classification énergétique A
 - GROHE Blue filtre taille S - kit de démarrage
 - protège le chauffe-eau contre le calcaire
 - 600 L à 20° dKH

30 079 001 GROHE RED DUO ROBINET ET CHAUFFE-EAU TAILLE L



PIÈCES DE RECHANGE, août 2013 – maintenant

- 1: Bague de fixation (Numéro de commande 07419000)
- 2: Capuchon de recouvrement (Numéro de commande 46581000)
- 3: Levier (Numéro de commande 46957000)
- 4: Cartouche

(Numéro de commande 46580000)

- 5: Mousseur (Numéro de commande 48370000)

6: Unité opérationnelle

(Numéro de commande 46997000)

- 7: Boiler taille L (Numéro de commande 40831001)

- 8: Safety group (Numéro de commande 48371000)

- 9: Filtre taille S - kit de démarrage (Numéro de commande 40438001)

- 9.1: Support de filtre (Numéro de commande 64508001)

- 9.2: filtre taille S (Numéro de commande 40404001)

- 10: Mitigeur pour GROHE RED (Numéro de commande 40841001)*

- 11: Filtre taille L (Numéro de commande 40412001)*

- 12: Filtre taille M (Numéro de commande 40430001)*

- 13: Filtre de charbon (Numéro de commande 40547001)*

- 14: Filtre UltraSafe (Numéro de commande 40575001)*

- 15: Filtre magnésium + zinc (Numéro de commande 40691001)*

* Accessoires optionnels